

LuX Light

LUX LIGHT SP. Z O.O., UL. DRAWSKA 62, 78-300 ŚWIDWIN, TEL./FAX: +48 94 36 559 78
 E-MAIL: BIURO@LUXLIGHT.PL, WWW.LUXLIGHT.PL
 NIP: 672-16-88-567, REGON:330591534

FERB 90 LED 2xFF



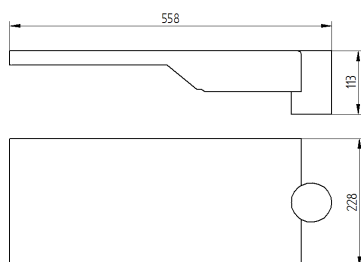
Oprawa uliczna wyposażona
 w moduły LED firmy Philips
 Obudowa wykonana z aluminium
 malowana proszkowo
 Przesłona za szkła hartowanego
 lub poliwęglanu
 Stopień szczelności IP66
 Dostępne 4 rodzaje soczewek
 Opcja: możliwość sterowania Dali
 1-10V, Lumistep
 Gwarancja 5 lat
 Montaż na wysięgniku
 Ø48 lub Ø60mm



Street luminaire equipped with
 Philips LED modules
 Housing made of aluminium and
 powder painted
 Diffuser made of tempered glass or
 PMMA
 IP Rating IP66
 4 types of lens available
 Option: DALI, 1-10V, Lumistep
 5 year warranty
 Installation on extension arms
 Ø48 or Ø60 mm



Straßenbeleuchtung mit LED-
 Modulen von Philips
 Gehäuse: Alu, pulverlackiert
 Abdeckung: thermisch gehärtetes
 Glas oder PMMA
 IP-Code 65
 4 Arten von Linsen möglich
 Optionen: Steuerung Dali, 1-10V,
 Lumistep
 Garantie: 5 Jahre
 Mastaufsatzmontage
 ø 48 oder 60 mm



Nazwa oprawy (Luminaire name)	Moduł LED (LED module)	Moc (Wattage)	Strumień świetlny (Lumen output)	Temperatura barwowa (Colour temperature)	Współczynnik Ra (Colour Rendering Index)	Waga (Weight)
FERB 90 LED 2xFF 8000 740	FastFlex LED board 2x8 740	72 W	8900 lm	4000 K	70	6 kg
FERB 90 LED 2xFF 8000 757	FastFlex LED board 2x8 757	72 W	9070 lm	5700 K	70	6 kg
FERB 90 LED 2xFF 12000 740	FastFlex LED board 2x8 740	104 W	12000 lm	4000 K	70	6 kg
FERB 90 LED 2xFF 12000 757	FastFlex LED board 2x8 757	104 W	12200 lm	5700 K	70	6 kg